

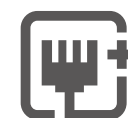


# AC1900 WLAN Telefon DSL Router

Highspeed-WLAN,  
Entertainment & Telefonie



Archer VR900v



VDSL/ADSL  
100Mbit/s



Dualband 600  
+ 1300 Mbit/s



Telefonanlage



DECT Basis  
CAT-iq 2.0

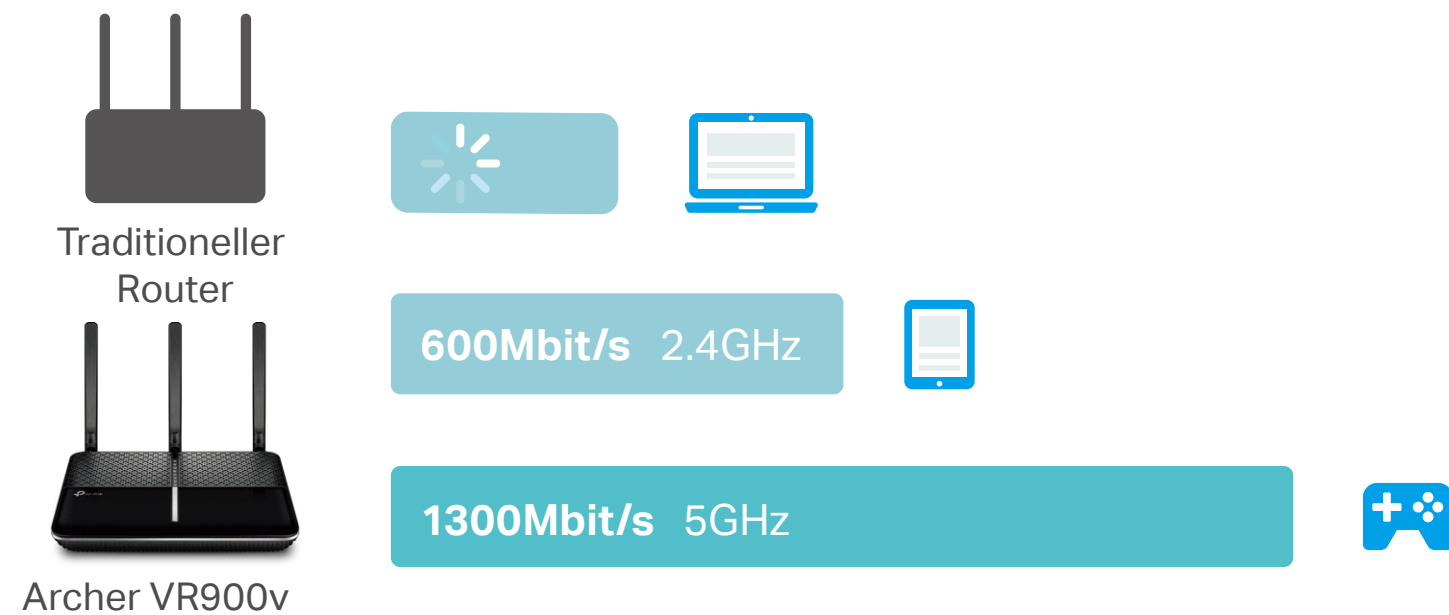


2 x USB 3.0

# Highlights

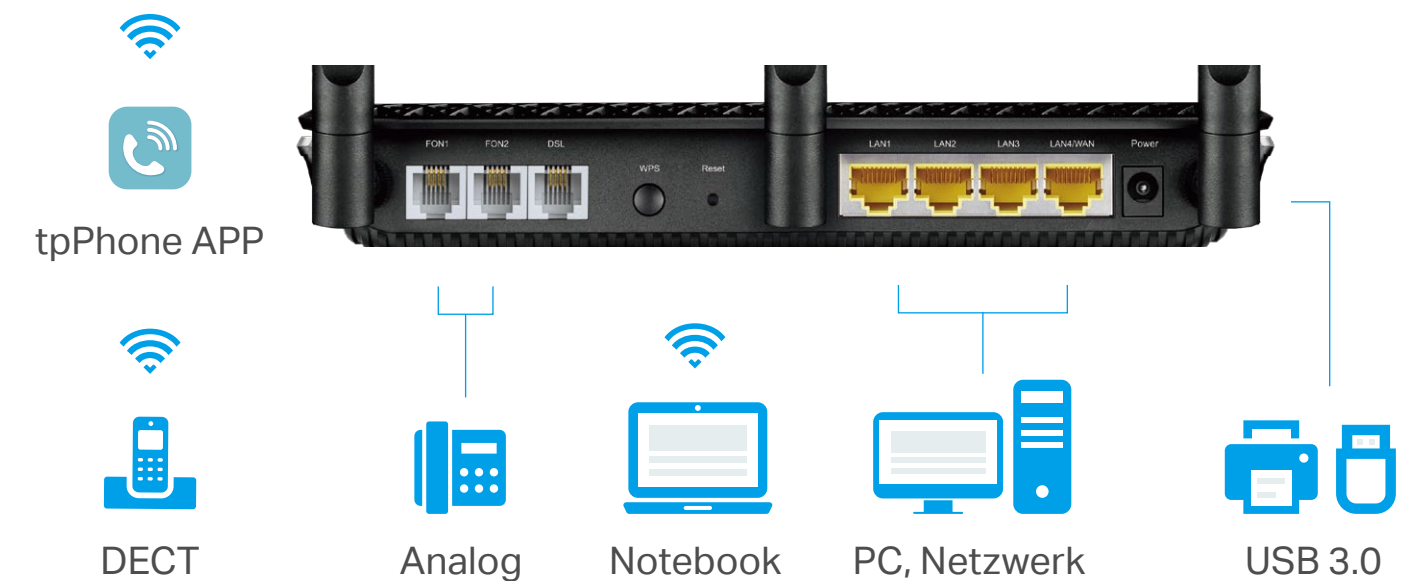
## Dualband-WLAN

Mit dem neuen AC-Standard kann der Archer VR900v bis zu 1900Mbit/s erreichen. Das 2.4GHz Band mit 600Mbit/s deckt alle täglichen Internet-Bedürfnisse ab wie Surfen, Emails, Social-Media. Das 5GHz Band mit 1300Mbit/s ist perfekt für HD-Streaming, flüssiges Gaming und Downloads von großen Dateien.



## All-In-One System

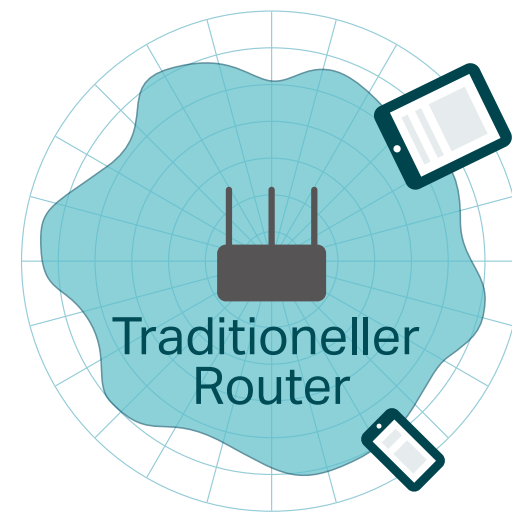
Der Archer VR900v vereint alle Netzwerkbedürfnisse in einem Gerät. VDSL Vectoring sorgt für starke 100Mbit/s. Die Gigabit Ports verbinden auf einfache Weise all Ihre Geräte mit dem schnellen Heim-Entertainment. Mit der eingebauten Telefonanlage inkl. Zusatzfunktionen und der tpPhone App können Sie Ihr Smartphone als Festnetztelefon nutzen.



# Highlights

## Beamforming für extreme Reichweite

Beamforming sorgt durch das zielgerichtete WLAN-Signal an die Endgeräte für eine extreme Reichweite - auch wenn diese Endgeräte sich von Raum zu Raum bewegen.



## Bequemer Cloud-Service

Der kostenlose TP-Link Cloud-Service ermöglicht von überall einen perfekten Zugang zum Archer VR900v. Managen und updaten Sie Ihr Heimnetz bequem von zu Hause oder unterwegs.





# Merkmale



## Erweiterte Performance

- Ultimative WLAN-Geschwindigkeiten – Bis zu 600 Mbit/s auf 2,4GHz und 1300 Mbit/s auf 5GHz
- 802.11ac – Pro Stream 3-mal so schnell wie 802.11n



## Telefonie

- Integrierte DECT-Basis – Nimmt bis zu 6 DECT-Mobilteile auf
- RJ11- & TAE-Ports – Zwei Anschlusstypen für analoge Telefone, Anrufbeantworter und Faxgeräte
- Interner Anrufbeantworter – Speichert bis zu 540 Minuten Sprachnachrichten, durch externen USB-Speicher erweiterbar
- Zahlreiche Komfort-Funktionen – Interne Anrufe, Dreierkonferenz, Anrufliste, Kurzwahl, Anrufblockierung und Anrufregeln
- Unterstützt CAT-iq 2.0 – Telefonbuch und Anruferliste zentral im Router. Volle Kompatibilität zu CAT-iq-Geräten
- tpPhone-App – Tätigen Sie Internetanrufe über Ihr Smart-Gerät



## Zuverlässigkeit

- Simultanes Dualband – Separate WLAN-Bänder erlauben die Verwendung von noch mehr WLAN-Geräten ohne Performanceeinbruch
- QoS – Geräte-/applikationsbasierendes QoS erlaubt Ihnen das einfache Priorisieren Ihres Datenverkehrs
- Superhohe Reichweite – 3 abnehmbare Dualband-Antennen stellen sicher, dass Ihr WLAN auch über große Entfernungen stabil bleibt.



# Merkmale



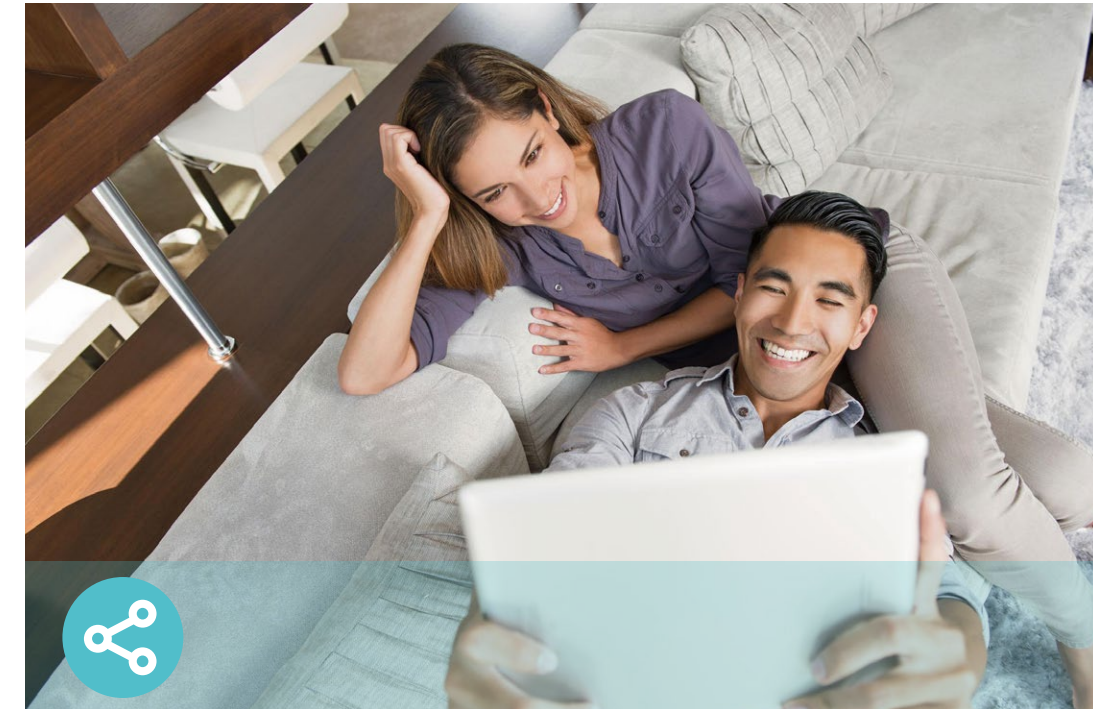
## Einfache Handhabung

- Intuitive Weboberfläche – Schnelle, einfache Installation
- DECT-Taste – Hinzufügen neuer Mobilteile auf Tastendruck
- Schnell ein- und ausschalten – Schalten Sie WLAN, LEDs oder das ganze Gerät auf Tastendruck ein oder aus (WLAN-, LED- bzw. Power-Taste)
- Fernwartung mittels TP-Link-ID – Managen Sie Ihr Heimnetz über Ihr Smartphone oder Ihren Tablet-PC mit Hilfe Ihrer TP-Link-ID, egal, wo Sie sich gerade aufhalten
- Kinderleichte Verwaltung mittels der Tether-App – Mit TP-Links App "Tether" (für Android und iOS erhältlich) steuern Sie Ihr Netz intuitiv
- Online-Upgrade – Informiert Sie über die neueste Firmware und aktualisiert diese auf Wunsch



## Sicherheit

- Gast-WLAN – Erstellen Sie ein eigenes Gastnetzwerk, um Zugriffe im Hauptnetzwerk zu verhindern
- Zugriffskontrolle – Erstellen Sie eine Whitelist oder eine Blacklist, um bestimmten Geräten ausgewählte Seiten oder das Komplette Internet (bis auf die angegebenen Seiten) zu sperren
- Kindersicherung – Erstellen Sie Zeitpläne für den Internetzugriff Ihrer Geräte
- VPN-Server – OpenVPN, PPTP und IPsec stehen zur Verfügung, um sichere Verbindungen zu Ihrem Heimnetz aufzubauen
- WLAN-Verschlüsselung – WPA-PSK/WPA2-PSK liefert aktiven Schutz gegen unerwünschte Zugriffe



## Gemeinsame Nutzung

- USB3.0-Port für schnelle Datentransfers – Mit den USB-Ports können Sie einen USB-Drucker sowie Dateien auf USB-Datenträgern lokal freigeben. Mit Hilfe des FTP-Servers Ihres Modemrouters können Sie auch über das Internet auf Ihre Daten zugreifen
- Interner Printserver – Erlaubt Drucken aus dem WLAN für mehrere Geräte zugleich (bei angeschlossenem USB-Drucker)
- Interner Mediaserver – Wiedergabe von Musik, Videos und Bildern

# Spezifikationen

## Hardware

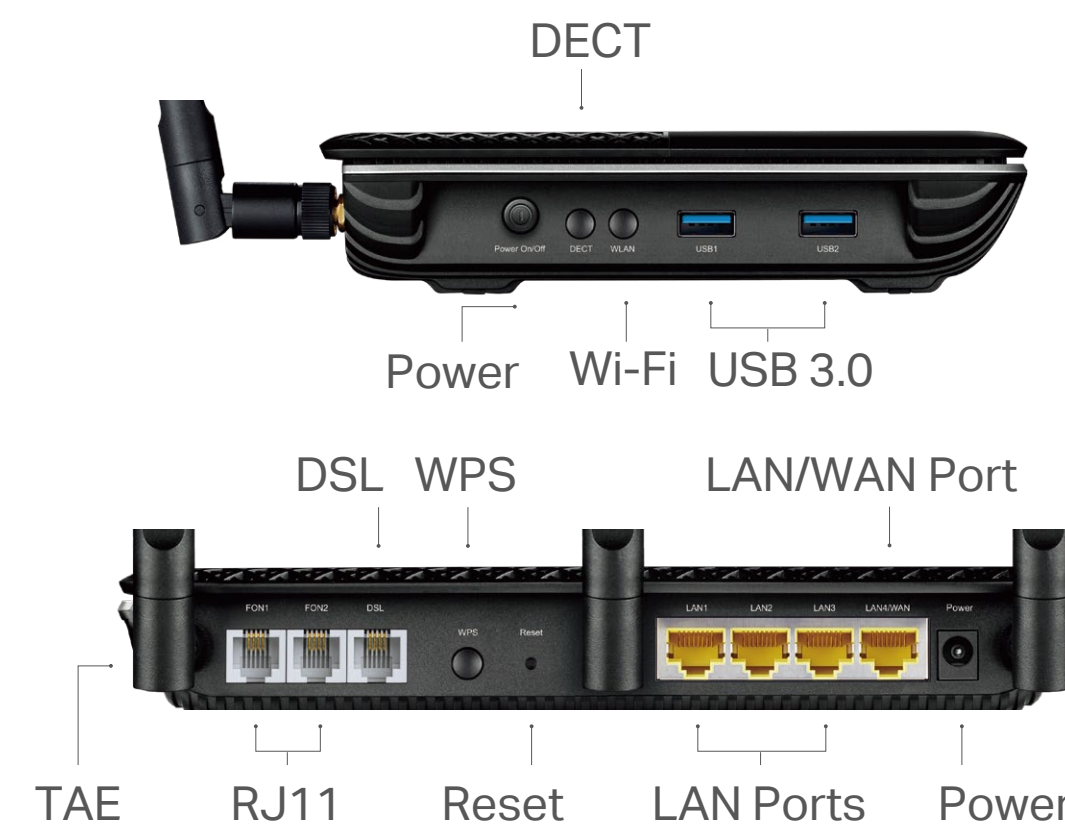
- Ports: 1 10/100/1000Mbit/s-RJ45-WAN/LAN-Port, 3 10/100/1000Mbit/s-RJ45-LAN-Ports, 3 RJ11-Ports (DSL, FON1/2), 2 TAE-Ports, 2 USB3.0-Ports
- Tasten: WPS, WLAN, Reset, LED, Power On/Off, DECT
- Externe Spannungsversorgung: 12V/2,5A
- Abmessungen: 215,8\*163,8\*37,3mm
- IEEE-Standards: IEEE802.3, IEEE802.3u, IEEE802.3ab
- VDSL2-Standards: ITU G.993.2, Bis Profil 17a (ISDN), ITU-T G.993.5 (G.vector), ITU-T G.998.4 (G.INP)
- ADSL-Standards: Full-rate-ANSI T1.413 Issue 2, ITU-T G.992.1 (G.DMT), ITU-TG.992.2 (G.Lite), ITU-T G.994.1 (G.hs)
- ADSL2-Standards: ITU-T G.992.3 (G.DMT.bis)
- ADSL2+-Standards: ITU-T G.992.5
- Antennen: 3 externe abnehmbare Dualband-Antennen (RP-SMA-F)
- Antennengewinn: 3\*2dBi auf 2,4GHz und 3\*3dBi auf 5GHz

## WLAN

- WLAN-Standards: IEEE802.11ac/n/a (5GHz), IEEE802.11b/g/n (2,4GHz)
- Frequenz: 2,4 und 5GHz
- Datenraten: 1300Mbit/s auf 5GHz, 600Mbit/s auf 2,4GHz
- Sendeleistung: max. 20dBm (2,4GHz), max. 23dBm (5GHz-Bänder 1 und 2), max. 30dBm (5GHz-Band 3)
- WLAN-Funktionen: WLAN ein/aus, WMM, WLAN-Statistiken
- WLAN-Sicherheit: WEP mit 64/128 Bit, WPA/WPA2, WPA-PSK/WPA-PSK2
- WLAN-Zeitplan: 2,4 und 5GHz

## Telefonie

- VoIP-Standards: SIP(RFC3261)/RTP(RFC1889/3550), G.711A/u, G.722, G.729AB, G.726
- DECT-Funktionen: DECT-Basis für bis zu 6 Mobilteile, kompatibel zu CAT-iq und GAP, Paging
- Interner Anrufbeantworter: Speichert Sprachnachrichten mit einer Gesamtdauer von 540 Minuten im Gerät. Erweiterbar durch externen USB-Datenträger
- Telefon-Komfortfunktionen: Manuelle und permanente Anrufweiterleitung, Rückruf bei Besetzt, Anrufblockierung, Blockierung anonymer Anrufe, Kurzwahl, Notruf
- tpPhone-App: Tätigen Sie Internetanrufe über Ihr Smartphone oder Ihren Tablet-PC





# Spezifikationen

## Software

- Betriebsarten: VDSL/ADSL-Modemrouter, WLAN-Router
- DHCP: Server, Client, Clientliste, Adressreservierung, DHCP-Relay
- Quality of Service: ATM-QoS, Datenratenkontrolle (IP-QoS)
- NAT: Virtuelle Server, Port-Triggering, DMZ, ALG, UPnP
- Dynamisches DNS: DynDNS, No-IP, TP-Link, DuckDNS, DtDNS, yDNS, DYNU, FreeDNS, AnyDNS, Selfhost, spdns, custom
- VPN: OpenVPN, PPTP VPN, IPsec VPN
- ATM/PPP-Protokolle: ATM-Forum UNI3.1/4.0, PPP over ATM (RFC 2364), PPP over Ethernet (RFC2516), IPoA (RFC1577/2225), MER/IPoE (RFC 1483 Routed), Bridge (RFC1483 Bridge), PVC – Bis zu 8 PVCs
- Sicherheit: NAT-Firewall, SPI-Firewall, Zugriffskontrolle, Dienstfilterung, DoS-Schutz (Denial of Service), Schutz vor SYN-Flooding, Ping of Death. IP-/MAC-Adressbindung
- Erweiterte Funktionen: Kindersicherung, Network Address Translation (NAT), Port-Mapping (Grouping), Statisches Routing, RIP v1/v2 (optional), DNS-Relay, DDNS, IGMP v1/2/3
- USB-Freigabe: Samba (Speicher) / FTP-Server / Mediaserver / Printserver, 3G/4G-Modem / SFTP-Server / Webspeicher
- Verwaltung: Weboberfläche (HTTP/HTTPS ), Fernwartung, Command Line Interface, SSL für TR-069, SNMP v1/2c, Firmware-Upgrade, Diagnosetools, Firmware-Onlineupdate
- Gast-WLAN: 2,4 und 5GHz
- IPsec VPN: Bis zu 10 Tunnel zugleich

## Sonstige

- Zertifizierungen: CE, RoHS
- Systemanforderungen:  
Microsoft Windows 98SE/NT/2000/XP/Vista™/7/8/8.1/10, MacOS, NetWare, UNIX, Linux.  
Internet Explorer 11, Mozilla Firefox 12.0, Google Chrome 20.0, Apple Safari 4.0 oder aktueller, Java-fähiger Browser.
- Umgebung:  
Betriebstemperatur: 0°C - 40°C  
Lagertemperatur: -40°C - 70°C  
Luftfeuchtigkeit im Betrieb: 10 - 90%, nicht kondensierend  
Lagerluftfeuchtigkeit: 5 - 90%, nicht kondensierend
- Lieferumfang:  
AC1900 WLAN Telefon DSL Router Archer VR900v  
RJ45-RJ11-Kabel  
TAE-RJ45-Adapter  
RJ45-Ethernetkabel  
Spannungsadapter  
Schnellinstallationsanleitung  
Anleitung zu Telefoniefunktionen



Weitere Informationen finden Sie unter

<http://www.tp-link.de/products/details/Archer-VR900v.html>

oder durch Scannen des QR-Codes.

HINWEIS: Dieses Gerät darf in der EU sowie in EFTA-Ländern nur in geschlossenen Räumen betrieben werden.  
Diese Spezifikationen können kurzfristigen Änderungen unterliegen. TP-Link ist eine registrierte Handelsmarke der TP-Link Technologies Co., Ltd. Andere Marken und Produktnamen sind Handelsmarken oder registrierte Handelsmarken ihrer entsprechenden Rechteinhaber. Copyright ©2017 TP-Link Technologies Co., Ltd. Alle Rechte vorbehalten.

[www.tp-link.com](http://www.tp-link.com)

TP-Link AC1900 WLAN Telefon DSL Router Archer VR900v